



Zahlen
Produkte
Technologien
Testlabor
Branchen

Tommy Urban
Entwicklung Gleitlager

igus® dry-tech® ... nicht schmieren
Kosten senken ... Technik verbessern



- Gründung 1964
- 2.950 Mitarbeiter (ca. 1.550 in Köln, 1.400 weltweit)
- 35 Niederlassungen weltweit
- 552 Millionen € Umsatz in 2015
- 100.000 motion plastics® Produkte
- 200.000 Kunden weltweit
- 128.600 qm umbaute Fläche in Köln

- Zertifiziert nach DIN EN ISO 9001:2008 und TS16949:2009 für alle Produktbereiche
- Testlabor: 2.750 qm
- über 15.000 Versuche pro Jahr
- Vertrieb, F&E, Spritzguss, Labor und Marketing aus Köln
- Mehr als 7.000 Lieferungen pro Tag an Kunden weltweit
- Durchschnittlicher Auftragswert: 365 €
- „Direct Engineering“ Vertriebsteams in 36 Ländern

motion plastics®

motion plastics®. Kosten senken ... Technik verbessern

meine-kette ... Energieführen leicht gemacht



e-kettensysteme®



chainflex® Leitungen / konf. Leitungen readycable®



Einbaufertig konfektionierte readychains®

dry-tech® ... Schmiermittelfreie Lager



iglidur® Gleitlager



igubal® Gelenklager



drylin® Linear-Systeme

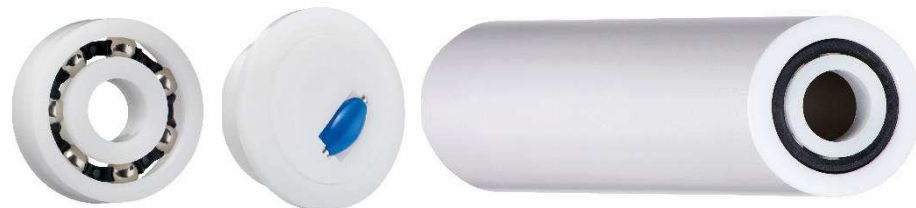
Weitere motion plastics® Produkte



igidur® Werkstoffe als Halbzeuge und Sonderteile



igidur® PRT Rundtisch-Gleitlager und Kolbenringe



xiros® Kunststoff-Kugellager



low cost automation:
robotlink® Mehrachsgelenke und pikchain®



drylin® E Elektrische Linearachsen



dryspin® Spindeltriebe

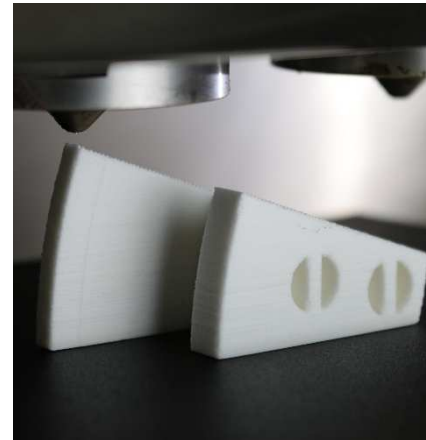
Produktionstechnologien...



Spritzguss



Extrusion



3D-Druck



Werkzeugbau



Mech. Bearbeitung



**Halb-/Automatische
Montagen**



Flexible Montagen

Testlabor: 2.750m²

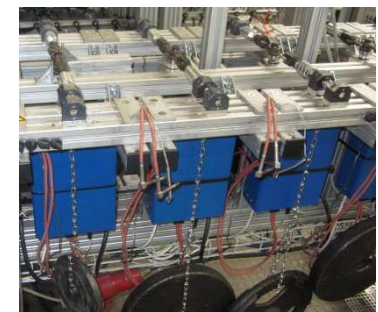
Über 15.000 Tests pro Jahr:

- ▶ 11.000 Tribo-Tests und 4.100 e-ketten®



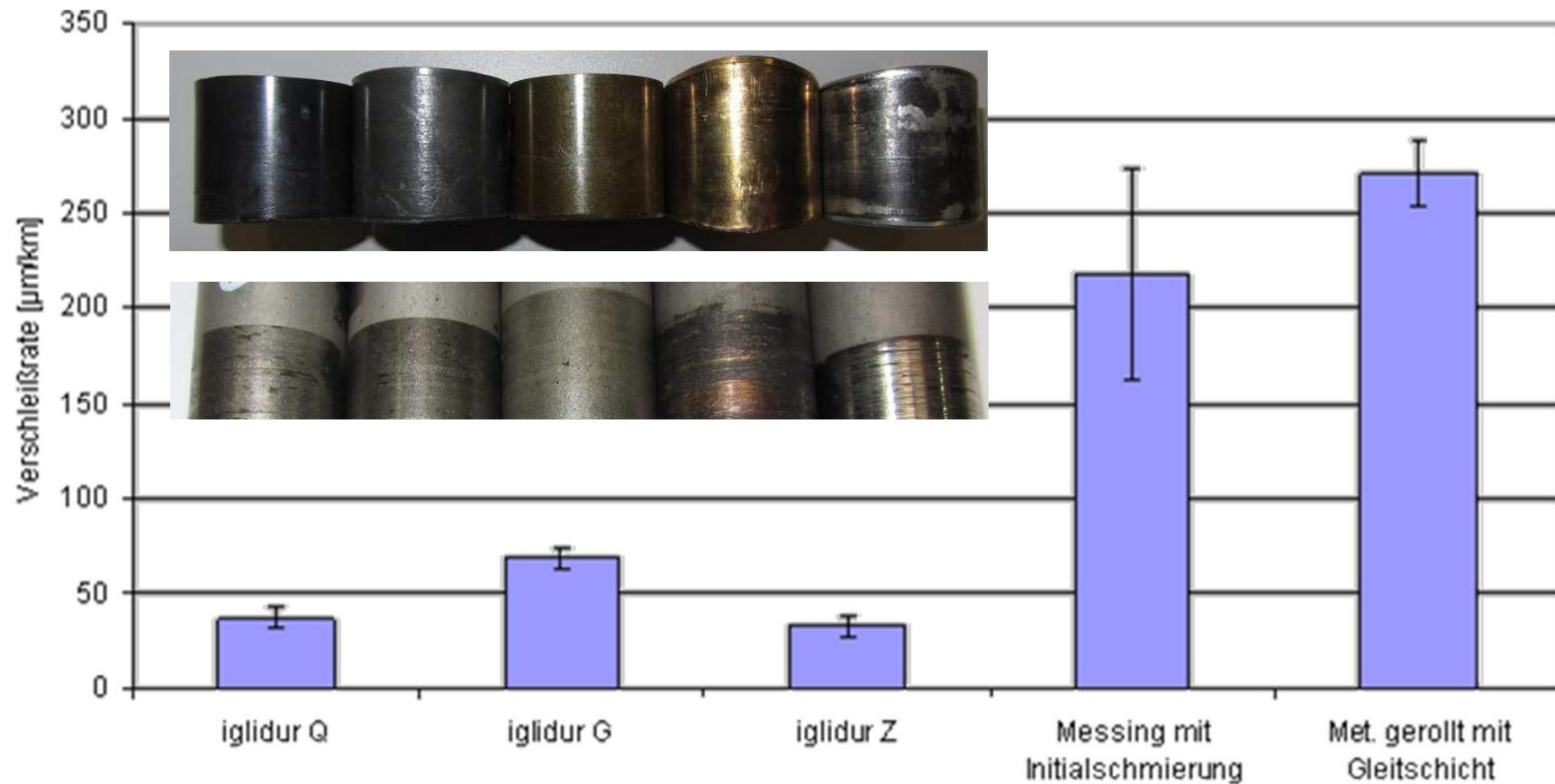
igus®-Tribo-Tests

- ▶ Reibwertversuch (rotierend): Flächenpressung: 0,5 - 2 MPa
Gleitgeschwindigkeit: 0,1 – 1,0 m/s
- ▶ Rotationsverschleiß: Flächenpressung: 0,25 - 130 MPa
Gleitgeschwindigkeit: 0,01 - 5 m/s
- ▶ Schwenkverschleiß: Flächenpressung: 0,25 - 200 MPa
Gleitgeschwindigkeit: 0,01 m/s
Schwenkwinkel: 60°
- ▶ Linearverschleiß (Kurzhub): Flächenpressung: 0,1 – 2,0 MPa
Gleitgeschwindigkeit: 0,1 – 0,3 m/s
Hubweg: ca. 5 mm
- ▶ und Sonderaufbauten für spezifische Kundentests



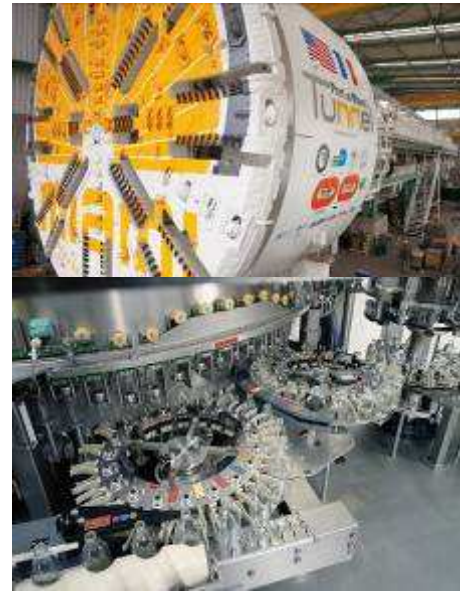
igus®-Tribo-Testergebnis

Verschleiß auf gasnitrierter Welle St52; Schwenk 60°; 200.000 Zyklen; 30 MPa, 0,01 m/s



Branchenvielfalt

Werkzeugmaschinen
Metallverarbeitung
Landwirtschaft
Kunststoffverarbeitung
Automotive
Krane
Energie
Roboter
Textilmaschinen
Medizin
Baumaschinen
Holzverarbeitung
Lebensmittel & Verpackung
Mehr ...

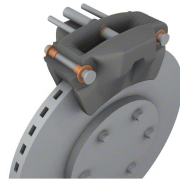


iglidur® Gleitlager in Automotive Anwendungen:

Fahrwerk



Bremssattel



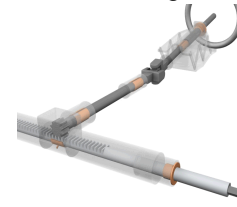
Getriebeaktuator



Schaltanbindung



Lenkung



Abgasrückführventil



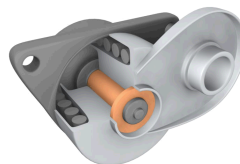
ABS System



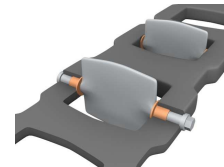
Drosselklappen



Riemenspanner



Schaltsaugrohr



Schaltsaugrohr E-Steller



Turbolader



Pedalwerk



Verdeckscharnier



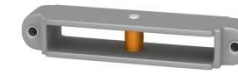
Türscharnier



Sitzsystem



Fanghakenrolle



Verdecksystem



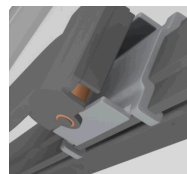
Schiebedach



Spiegelfuß



Scheibenwischer



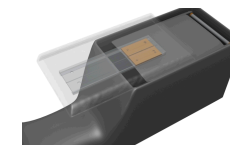
Wischerkinematik



Fahrerhausdämpfer



Mittelarmlehne



über 200 Mio. igus® Gleitlager alleine in Fahrzeugen verbaut

igus® dry-tech® ... nicht schmieren
Kosten senken ... Technik verbessern



Tommy Urban
Entwicklung Gleitlager

igus GmbH
Spicherstr. 1a
51147 Köln (Porz-Lind)

Mail: turban@igus.de
Internet: <http://www.igus.de>

